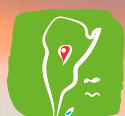


Colonia Carlos Pelegrini - Corrientes

Esteros de Iberá



Nordeste Argentino



NOSOTROS

Más de 15 años compartiendo la experiencia de sentir así la naturaleza con alma

Muchos años de trabajo, una misma filosofía: pasión por el desarrollo de actividades en el medio natural.

Mauro Pettersson y Esteban Aschero hacen realidad un sueño en el 2004 crean Calhuem, un equipo de trabajo profesional, dedicado a desarrollar actividades en increíbles paisajes, con la convicción de dar un servicio con la más alta seguridad y calidad.





ALOJAMIENTO

Irupé Lodge

- 9 habitaciones en orillas de la Laguna Iberá, Esteros del Ibera.
- Pensión completa
- Habitaciones con baño privado
- Piscina
- Actividades rotativas



ACTIVIDADES

Que incluyen el programa

- Alojamiento en LODGE
- Servicios gastronómicos con pensión completa (Desayuno, almuerzo, merienda y cena + Bebidas).
- Coordinación: asesoramiento y acompañamiento a los grupos durante su estadía.
- Actividades rotativas para 3 Días y 2 noches

Actividades

- Navegación (paseo en lancha)
- Avistaje de flora y fauna en Parque Nacional (Yacaré, ciervos, carpinchos, etc.)
- Mountain Bike - Cabalgata - Fogón
- Trekking de sendero con interpretación
- Caminata nocturna
- Kayack Laguna Iberá



AVISTAJE FAUNA





Políticas de la Empresa

- LIBERADOS: 1 liberado cada 15 personas.
- CHECK IN: A partir de las 11 hs.
- CHECK OUT: 14:00 hs.

Contactos

Esteban Aschero: 54 (3546) 511374 - Córdoba

Mauro Pettersson: 54 (3546) 511375 - Córdoba

Iván Rodríguez: 54 (3755) 23 3275 - Misiones

Irupé Lodge: 54 (3773) 45 6730 - Corrientes

Facebook

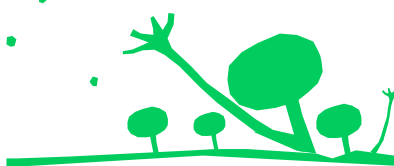
CALHUEM Naturaleza con Alma

Instagram

CALHUEM Córdoba

www.calhuem.com.ar

E-mail: calhuemsrc@gmail.com



¡ Más de 15 años compartiendo la experiencia de sentir naturaleza con alma!